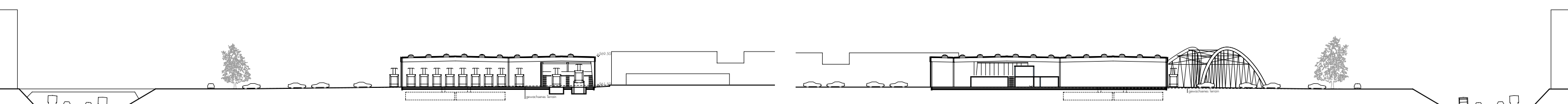


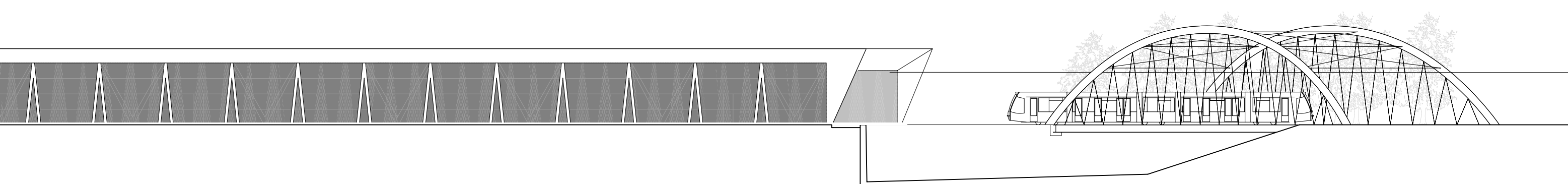
Ansicht von Südwesten

Ansicht von Nordosten

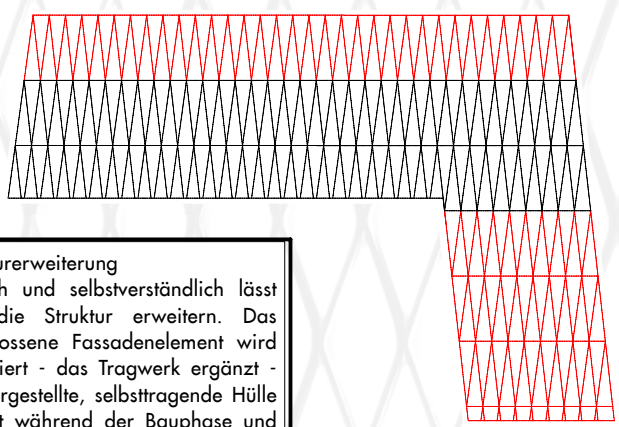


Schnitt 2

Schnitt 3



weder vorhär dranne gsy är het jitz wider gält gha aber nümme glych vil und ou kes portmonee fürs dryztue meh und was ne bsunders gfeckt het dass's jitz



Strukturerweiterung  
Logisch und selbstverständlich lässt sich die Struktur erweitern. Das geschlossene Fassadenelement wird deponiert - das Tragwerk ergänzt - die vorgestellte, selbsttragende Hülle schützt während der Bauphase und wird abschliessend an der Erweiterung wieder montiert.

